



Naturskyddsföreningen

VÄRLDENS  
LÄNGSTA  
BLÖMSTER  
ÄNG





## Vad vill Världens längsta blomsteräng åstadkomma?

- Blomrika platser runtom i landet
- Skapa spridningskorridorer
- Ge utrymme och förutsättningar för våra vilda växter och djur
- Bidra till stärkta lokala initiativ och lokal påverkan
- Sprida kunskap om biologisk mångfald



Naturskyddsföreningen

## Varför behövs projektet och blomrika vägkanter?

Minskning av ängs- och betesmarker till följd av förändrad markanvändning och igenväxning resulterar i ett hot mot vår biologiska mångfald.

Växter och insekter får svårigheter att hitta livsrum, samtidigt som invasiva främmande arter breder ut sig i naturen.

Idag finns mindre än 1 % kvar av den slåtterängsareal som fanns i slutet av 1800-talet.

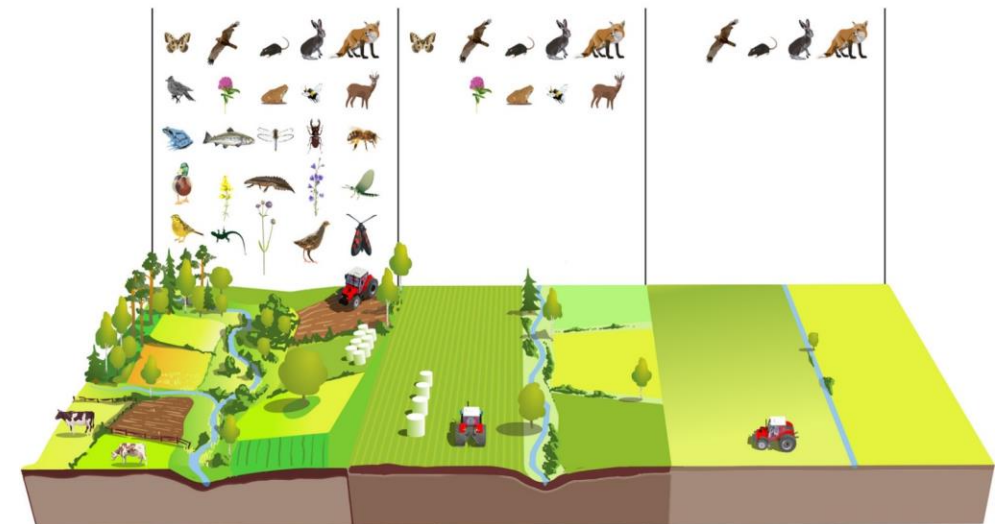


Illustration: Jakob Robertsson. Grön infrastruktur, Naturvårdsverket.





Naturskyddsföreningen





Naturskyddsföreningen





Naturskyddsföreningen





Naturskyddsföreningen

## Projektet

**Projektid:** Startade hösten 2021, pågår fram till hösten 2025

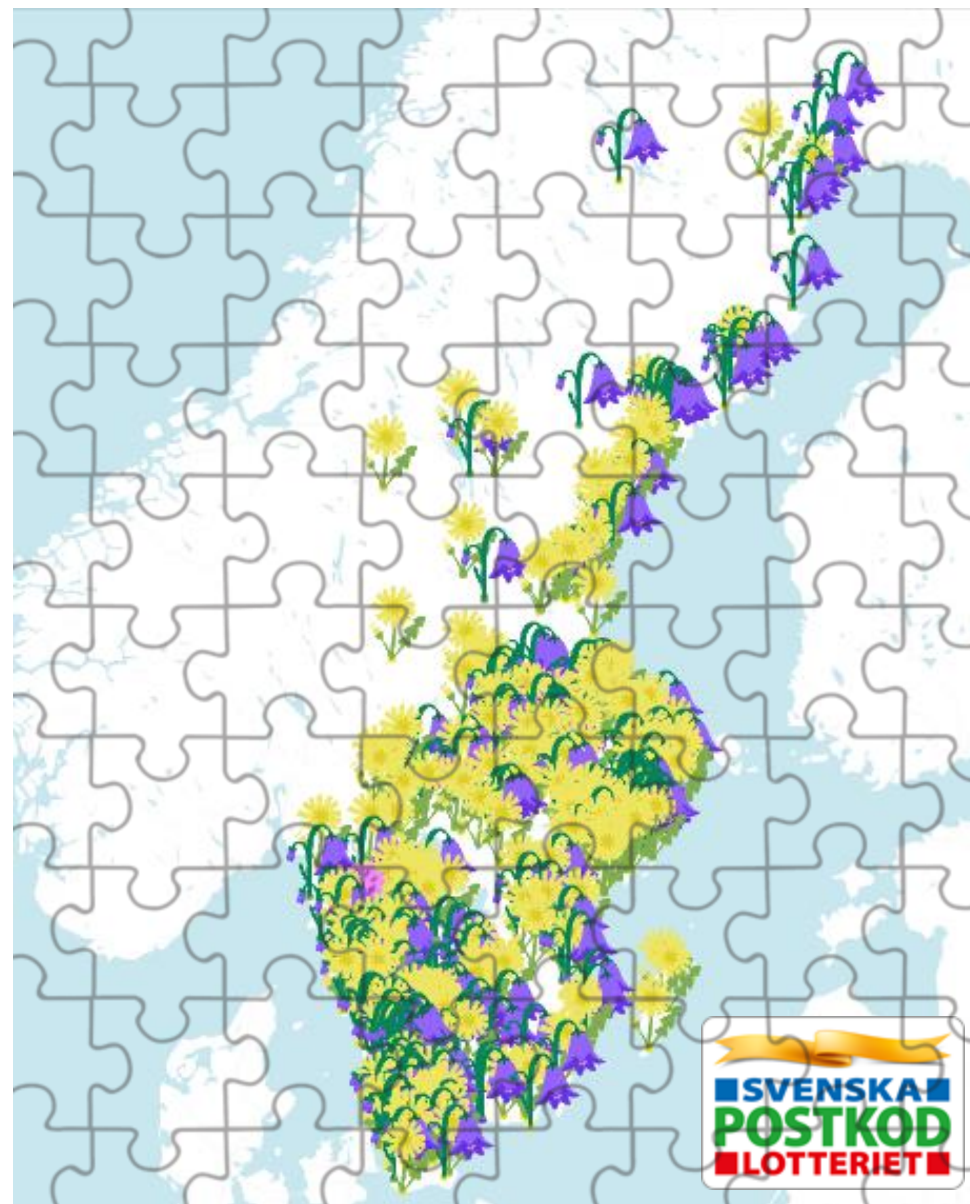
**Finansiering:** Postkodlotteriet

### Mål:

- **1000 km** väggkant ska ställas om
- Skapa **samverkan** (t ex kommuner, vägföreningar och kretsar)
- Bidra till **naturnytta och stärkt biologisk mångfald** över hela Sverige

**Vilka kan delta?:** Kretsar, kommuner, allmänhet, väghållare m.fl.

*Alla som vill!*





### cykelbanan till Fågelbäretsskola

Kommunal vägkant  
0,39 KM

#### Information

Fågelbärets bostadsrättsförening har tillsammans med elever på Fågelbärets skola gått in i ångströbet från Praten och har samarbetet med Svenska kyrkan och Naturum i Västervik. Vi startade våren 24

#### Bilder



### Barnhemsgatan, Mölndal

Kommunal vägkant  
0,09 KM

#### Information

3 ändrar vi gräskötsel och slåtter 4 ggr/år t med upptag på d gatan. Söder ingar att mer

#### Bilder



### Södra Kungsvägen vid Willys

Kommunal vägkant  
0,40 KM

#### Information

Blomrik vägkant långa Stora Kungsvägen. Blomrik band i högen av betong. Kommunalt ansvar. Fågelbäretsskola

#### Bilder



Naturskyddsföreningen

## Här skapar vi delar av Världens längsta blomsteräng!

Med stöd av SVENSKAR POSTKOD LOTTERIET







Naturskyddsföreningen

## Vad kan göras och vad görs i projektet?





Naturskyddsföreningen

## Vad kan göras och vad görs i projektet?



# Hitta vägkanten!





Naturskyddsföreningen



Olika  
vägkanter  
kräver olika  
slåttertider!





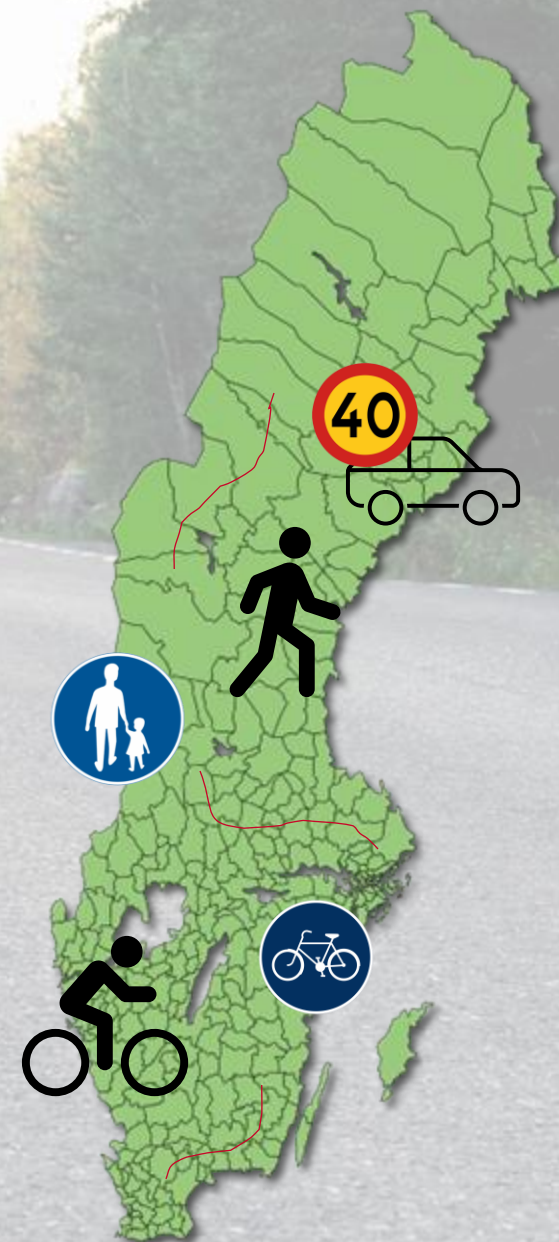
Naturskyddsföreningen

## Vad händer framåt i projektet?

Fokus på längre sträckor

Kommuner

- Har många långa sträckor
- Har ofta egen entreprenad och skötsel
- Föregå med gott exempel och börja prioritera biologisk mångfald





Naturskyddsföreningen



## Banvallsleden – på cykel

[Hem](#) [Bakgrund](#) [BVL-fakta](#) [Kartor & Service](#) [BVL-kommuner](#) [Kontakt](#)



## ”Kommunutmaningen”

- Bli kommunen med ”Sveriges längsta blomsteräng”
- Alla äger projektet –kretsar, kommun, vägföreningar, företag och privatpersoner deltar.
- Skapa samarbeten, plattformar, sammanhållning.
- Belysa de som gör ett bra arbete





Naturskyddsföreningen







Naturskyddsföreningen

# Delta ni med!



# Tack så mycket för att ni lyssnat!



## Frågor?

Hemsidan



Mejla eller kom och  
snacka med mig!



[blomsterangar@naturskyddsforeningen.se](mailto:blomsterangar@naturskyddsforeningen.se)

eller

[Felix.havermark@naturskyddsforeningen.se](mailto:Felix.havermark@naturskyddsforeningen.se)

