



WWF:s Svenska skogsprojekt

Mirjam Lööf Druk, programsamordnare skog

Vad vill och gör WWF?

Skogliga fältprojekt i WWF:s kraftsamling Svensk Natur

Tiveden, Nynäshamn, Roslagen, Vätterbranterna, Vindelälven-Juhtatdahka

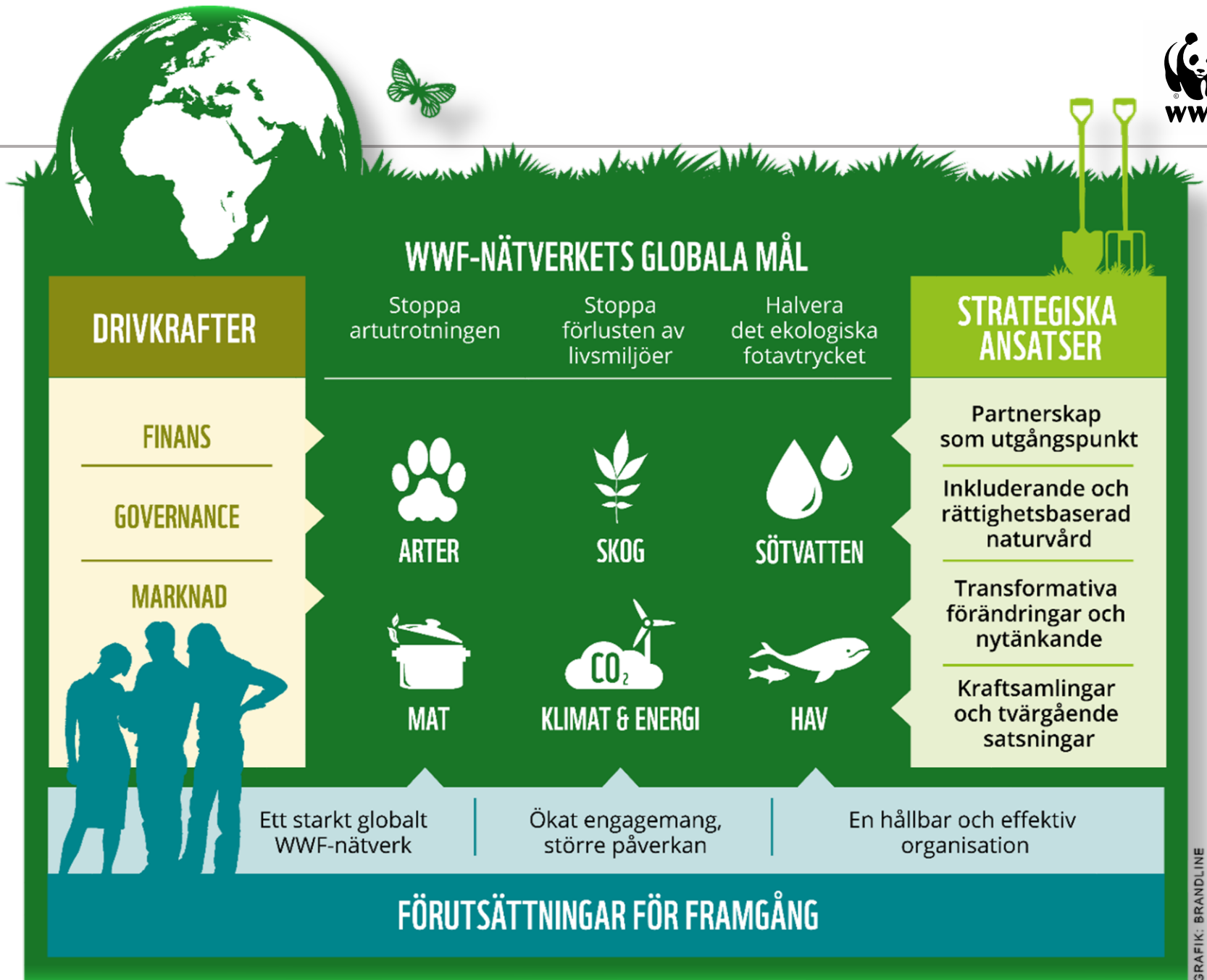
Nästa steg för WWF...

Blekinge?

A woodpecker with black and white speckled feathers and a yellow crown patch is perched on a tree trunk. The background is a soft-focus green. The text "VAD VILL OCH GÖR WWF?" is overlaid in white, bold, sans-serif font across the center of the image.

VAD VILL OCH GÖR WWF?

WWF globala mål 2030



WWF anser bland annat att Sverige behöver:



- ▲ Ett långsiktigt **representativt skydd av skogliga naturtyper på totalt 30 procent** av landarealen
- ▲ En starkare lagstiftning som ställer krav på **minst 20 procents hänsyn** utan finansiell ersättning för att skydda befintliga naturvärden inklusive hotade arter men även behov av restaurerande hänsynsåtgärder.
- ▲ En målsättning och ekonomiska styrmedel för **hyggesfria skogsbruksmetoder på minst 30 procent** av skogsbruksarealen.
- ▲ Att det blir obligatoriskt med skogsbruksplaner med ökad miljöanpassning.
- ▲ Införande av **landskapsförvaltning för att skapa förebyggande system** för att skydda arter samt styra och förhindra miljöskador av skogsbruket.
- ▲ Införande av trovärdig miljöprovning och miljöstyrning av intensiva skogsbruksmetoder inom ramen för fastslagna ekologiska ramar.

WWFs arbetsområden – Svensk skog



- Politisk påverkan
- Skogsbrukscertifiering = FSC
- Skog & företag
- **Fält- och kunskapsprojekt**



Home / Opinions / Energy & Environment / Forests / EU's Nature Restoration Law: make or break for Swedish forests?

EU's Nature Restoration Law: make or break for Swedish forests?

DISCLAIMER: All opinions in this column reflect the views of the author(s), not of EURACTIV Media network.

By Gustaf Lind and Johanna Sandahl · Est. 3min

27 Feb. 2023

Advertisement



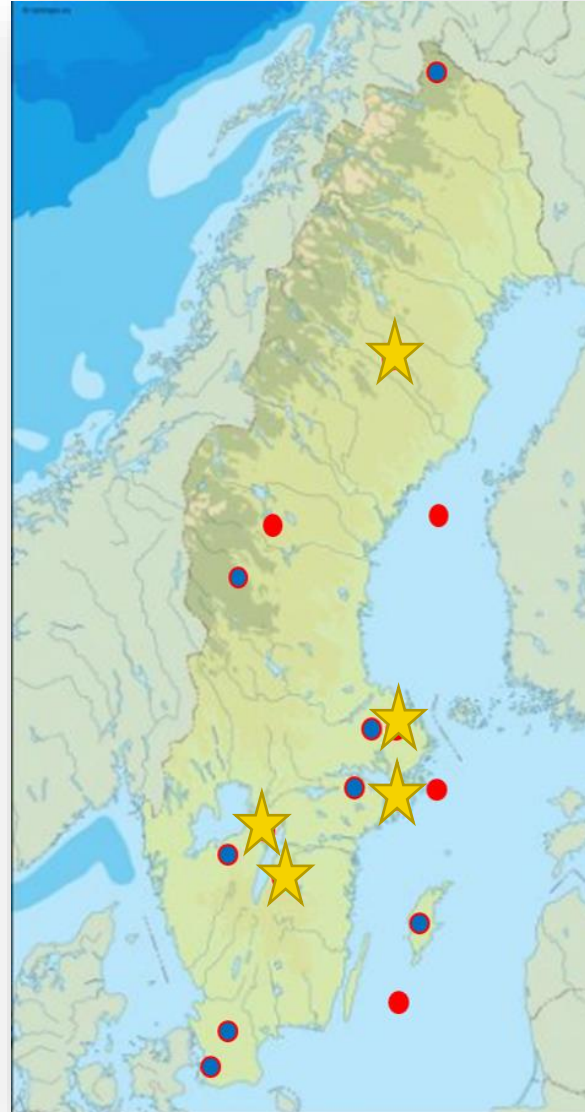
Scientists have warned that millions of hectares of biodiversity-rich forests in Sweden are set to disappear by 2070 if current practices continue, and just a few months ago, the Swedish Forestry Agency sounded the alarm that the ecological status of Swedish forests will continue to decline unless urgent measures are taken. [Shutterstock / Dietrich Leppert]

Recommended articles

1. Meet the MP who led an inquiry in France's energy sovereignty
2. Russia crosses new lines in crackdown on Putin's enemies
3. The Brief — Russia's suicide
4. Borrell asks European navies to patrol Taiwan Strait
5. Hungary drops veto to EU-Africa treaty after getting guarantee on sexual rights
6. Russian ambassador interferes in Bulgarian elections



Projektkarta Kraftsamling Svensk Natur



[Restaurering av värdefulla lövmiljöer i Käringsboda](#)

[Ett restaurerande skogsbruk i Tiveden](#)

[Eksuccé Östra Vätternbranterna](#)

[Ett lövrikt landskap i Uppland](#)

[Vindelälven natur- och skogsbeta](#)

[Cirkulärt Biosfärsområde i skärgården](#)

[Restaurering av våtmarker för högre biologisk mångfald](#)

[Miljöanpassning av vattenkraft i Ljungan](#)

[Relax Östersjön](#)

[Restaurering av naturbetesmarker](#)

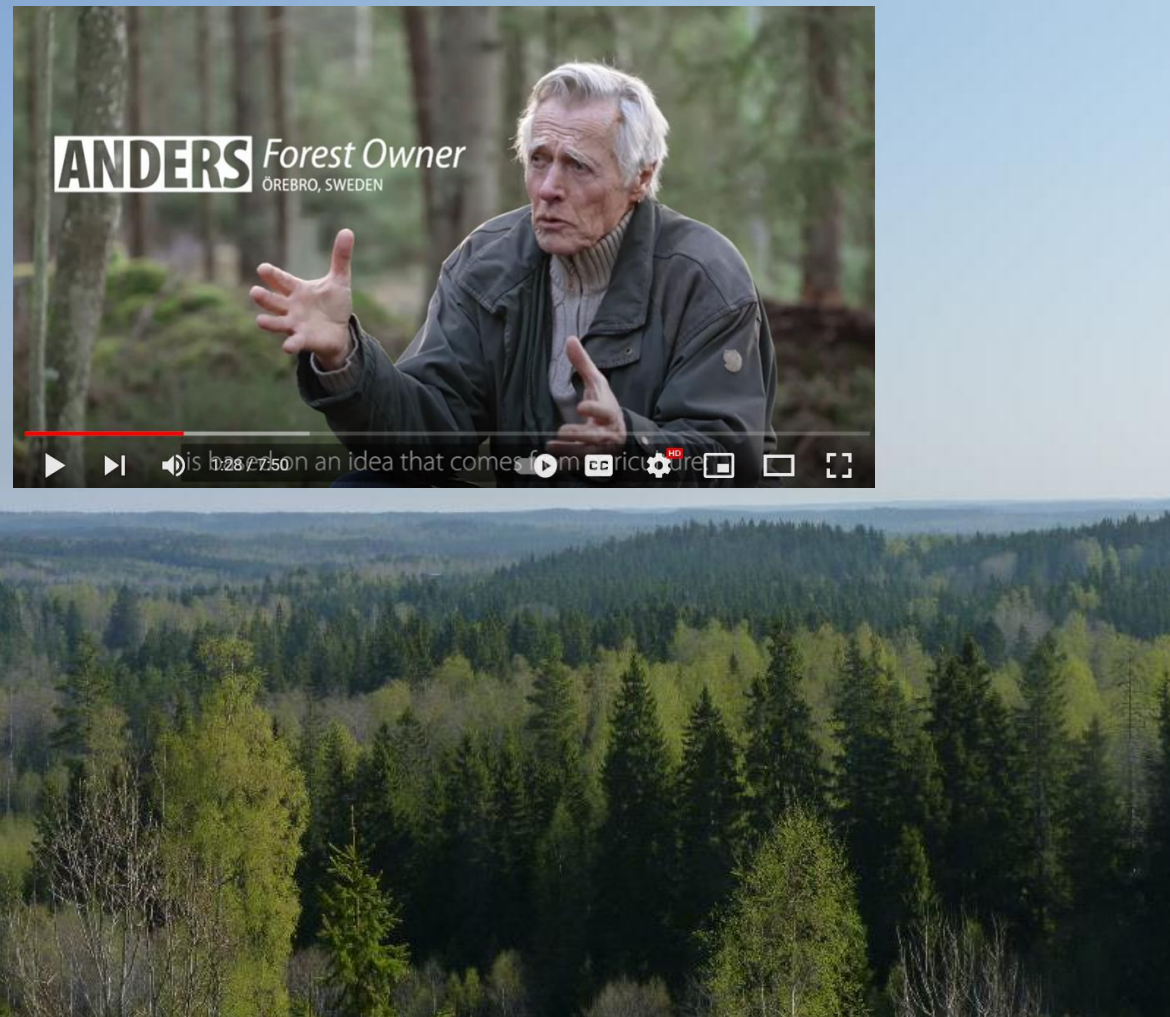
Alla blå markeringar tillhör portföljen för våtmarksrestaurering.



Ett restaurerande skogsbruk i Tiveden

Tivedens utvecklingsgrupp

Ett restaurerande skogsbruk i Tiveden



Projektvision

I Sverige tillämpas ett naturnära och varierat skogsbruk utifrån insikten att skogar är adaptiva komplexa ekosystem där biologisk mångfald har stödjande och reglerande funktioner för långsiktig hållbar

Genomförandepartner

Tivedens Utvecklingsgrupp (Anders Tivell)

Arbetsgrupp Projektledning & skogsägare

Samverkan med Sveaskog, Kommunen, Kyrkan, Forskare, Skogsstyrelsen mfl

Ansvarig WWF Peter Roberntz

Ett restaurerande skogsbruk i Tiveden - Resultat



- 17 engagerade skogsägare/1000 ha
- Mångbruksplaner
- Kursverksamhet
- Påverkan skogsföretag
- Koppling fält till policy & forskning
- Medial räckvidd
- Skogsägarintresse i andra delar av landet
- Skala upp?

svt NYHETER Nyheter Lokalt Sport SVT Play Barn Tv-tablå Alla program Om SVT

ÖREBRO



Senaste avsnittet på SVT Play



Lokala Nyheter Örebro
Idag 09:33

Mest tittat Örebro

- En till sjukhus efter lägenhetsbrand i Kilsmo
- Tuffa ekonomiska tider – ökat tryck hos Stadsmissionen
- Dansprofilen har arrangerat internationella tävlingar – i 25 år

Mest läst Örebro

- Kraftig brand i villa utanför Örebro – en person död
- Villabrand i Hjortkvarn – en person saknas
- Strömavbrott i flera delar av Örebro

Kontakta SVT Nyheter Örebro

- Mejla redaktionen
- Följ oss på Facebook
- Ring redaktionen: 019-35 35 35

Peter Arne från Finnerödja avverkar skog på ett anorlunda sätt än det vanliga i Sverige. Hör honom berätta mer. Foto: SVT

Här i Tiveden är skogen fri från kalhyggen: "Inte lönsamt att hugga mest"

UPPDATERAD 5 MAJ 2023 PUBLICERAD 3 MAJ 2023

Kalhyggesbruk dominerar sättet att bruka skogen i Sverige idag. Men i skogarna runt Tiveden avverkas skogen utan att skapa kalhyggen. – Många tror att det är lika bra att hugga mycket på en gång för att bli mest lönsam, säger Peter Arne, vd på Finnerödja skogstjänst.

I samband med att SMHI bjöd in skogsnäringen till kurs om klimat och



**Restaurering av värdefulla lövmiljöer i
Käringboda
Skärgårdsstiftelsen**

Restaurering av värdefulla lövmiljöer och naturbetesmarker Käringboda



Genomförandepartner

Skärgårdsstiftelsen (Anders Berglund).

Området

Käringboda naturreservat, Natura 2000, nordligaste pop. ekoxe, Igenväxning, akuta åtgärdsbehov

Mål

Restaurera ca 80 hektar trädklädd betesmark med tillhörande brynmiljöer och lövskog.

Återintroducera bete av nötkreatur.

Ansvarig WWF Isak Lodin



Restaurering på norra Käringboda 2022



Restaurering av 23 ha inklusive 2 km brynmiljöer.
Inventering av vedlevande skalbaggar.

Två projekt med inriktning på löv

Projekt 1 - Eksuccé - Jönköpings län

Genomförandepartner

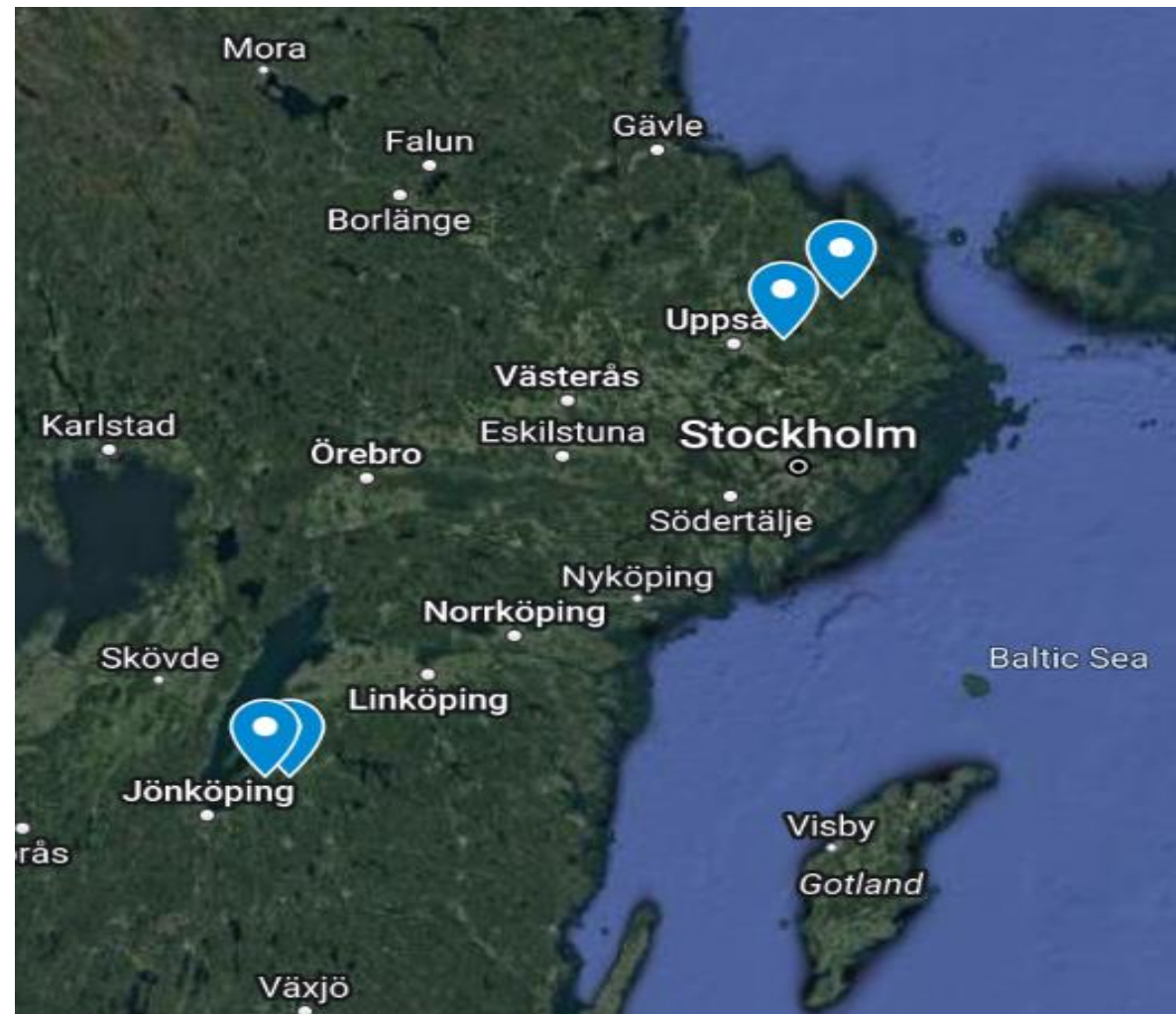
Biosfärområde Östra Vätterbranterna – ideell förening

Målgrupp Enbart mindre markägare

Projekt 2 - Ett lövrikt landskap – Uppland

Genomförandepartner Upplandsstiftelsen

Samarbetspartner Holmen och Billerud Korsnäs





Eksuccé

Biosfärområde Östra Vätterbranterna

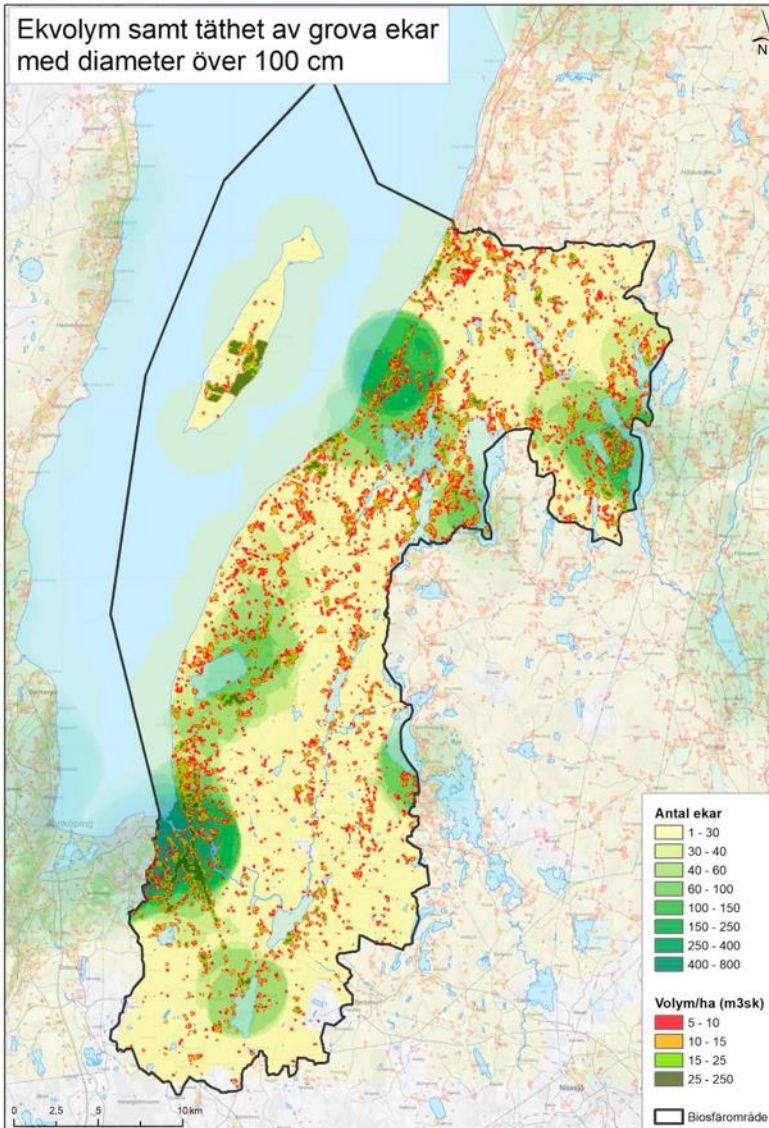
Genomförandepartner
Biosfärområde Östra Vätterbranterna -
ideell förening
Målgrupp Enbart mindre markägare

Mål

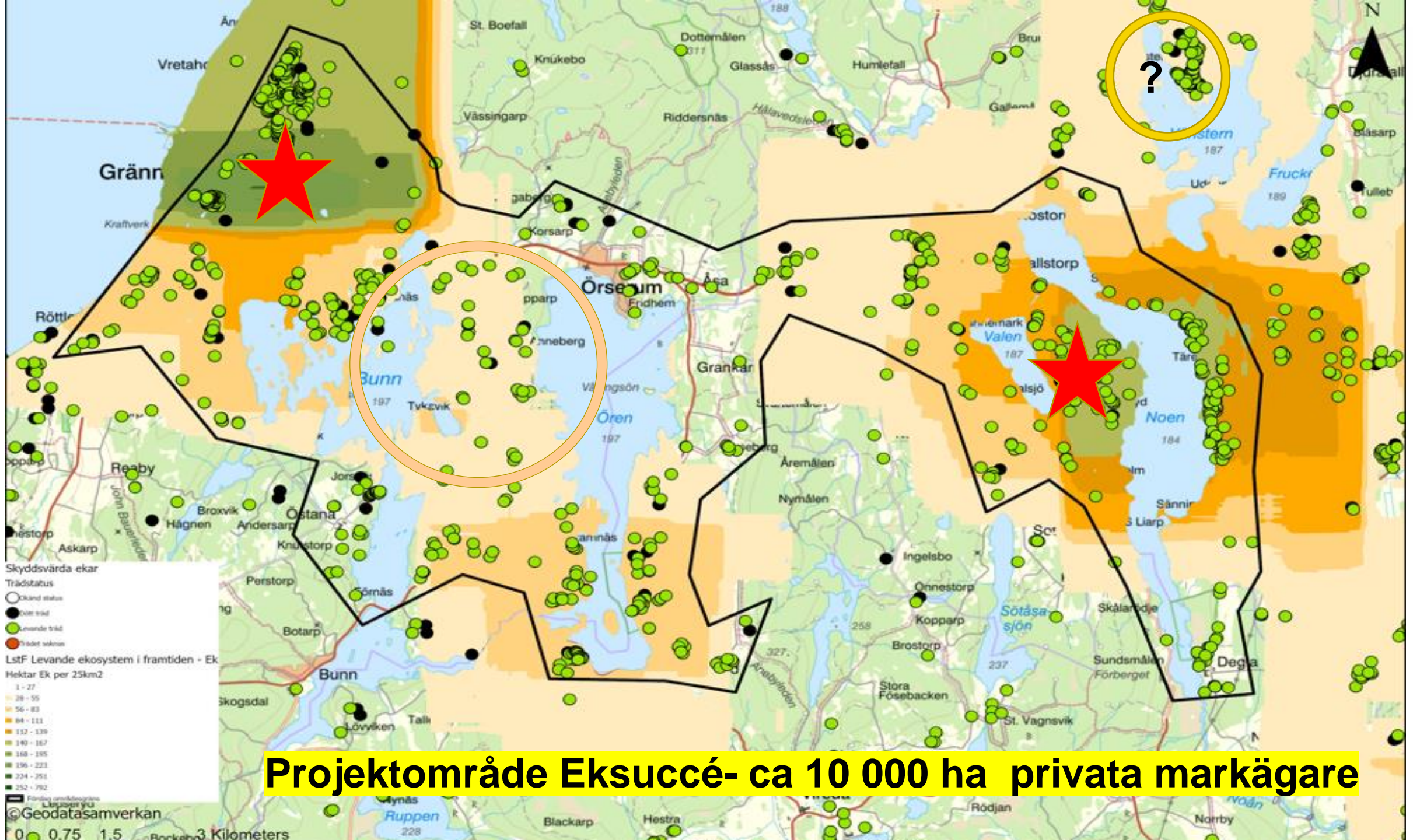
- Öka andelen produktionsek i landskapet
- Frihuggning och veteranisering av ek i beteshagar
- Gynna ek i befintliga skogsbestånd



Arbetet bygger på en brist- och funktionalitetsanalys



Stor potential i stora delar av Östra Vätterbranterna – prioritera områden i närheten med koncentration av jätteträd



Projektområde Eksuccé- ca 10 000 ha privata markägare

Aktiviteter

- Kunskapssammanställning
- "Verktygslåda" för markägare
- Samverka med kommun, universitet, skolor, Ekfrämjandet m.fl.
- Skapa demofastigheter & nya skogsbruksplaner
- Kommunikation & lokala möten – hembygdsföreningar, skolor, skogsdagar, media mm





- Inventeringar från 90-talet inrapporterade i artportalen
- Stickprov med fönsterfällor
- Riktat sök efter läderbagge med feromonfällor
- Inventering av lavar på demofastigheter
- Masteruppsats om ekinventeringar på 1800-talet

Självständigt arbete, 15 hp, för Kandidatexamen i Landskapsvetenskap
VT 2023
Fakulteten för naturvetenskap

Eken i det tidiga 1800-talets landskap mellan Gränna och Adelöv, Jönköpings län



Mia Grönholdt & Clara Jönsson Wijk



Ett lövrikt landskap

Upplandsstiftelsen

Ett lövrikt landskap

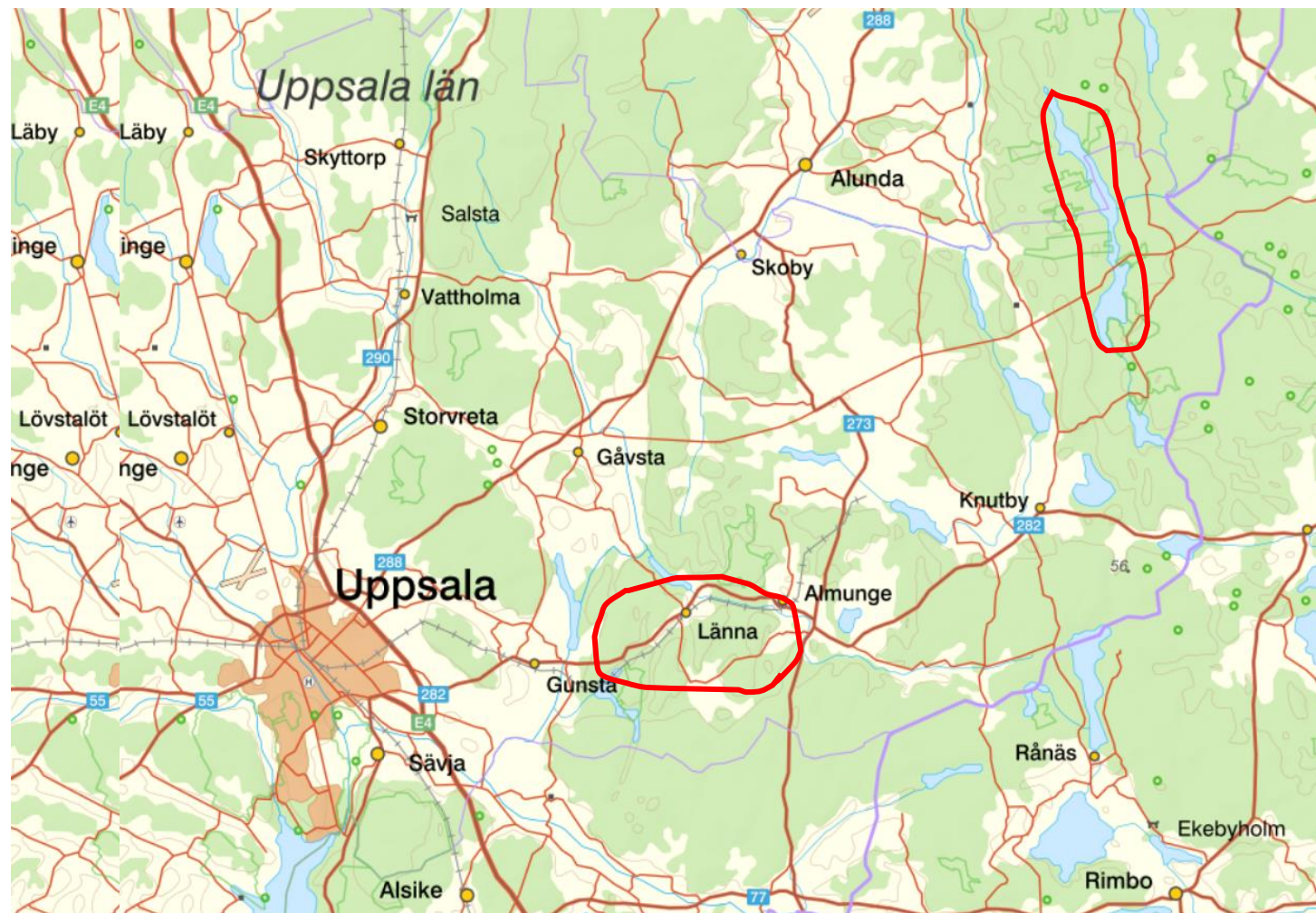


Genomförandepartner

Upplandsstiftelsen

Markägare i området: ffa Holmen och Billerud

Korsnäs



1. ÅTERSKAPA LÖVRIKT SKOGSLANDSKAP

- Grova lövträd och dess ersättare
- Lind
- Lövandel i brukad skog



2. GYNNA ANSVARSARTER OCH - NATURTYPER I C LÄN

- Asprik skog och ädellövskog
- Lind- och aspskalbaggar, vittryggig hackspett.



3. ÅTERSKAPA NATURLIG HYDROLOGI

- Återställa skadade vattenmiljöer
- Främja lövträd



4. INSPIRATION OCH KUNSKAP OM LÖVSKOG OCH LÖVSKOGSBRUK.

- Uppläsa om lövträdens fördelar
- Kunskap om metod och resultat



Några resultat hitintills



Inventering

- 800 skyddsvärda träd och 2000 efterträdare till dessa
- Lavar (Svante Hultengren, Jan-Olof Hermansson)

Planer

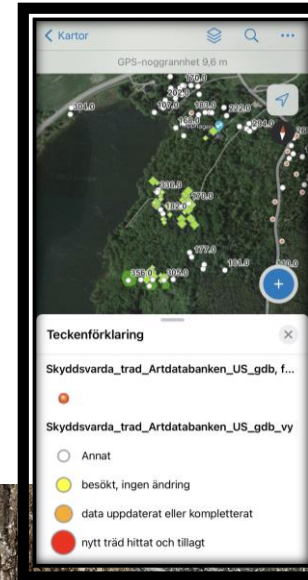
- 6 naturvårds- och skogsbruksplaner om ca 200 ha

Restaurering

- Restaurering lövskog ca 35 ha
- Restaurering betesmark 8 ha
- Frihuggning ekar
- Restaurering sumpskog (pluggning)
- Höjning av Ältsjön ca 9 ha

Spridning av kunskap

- Skyltning
- Skogs dagar



En nybyggd bro har kommit på plats - tidigare fanns bara en enkel spång.



Slingsan går runt Ältsjön, med nya grillplatser, skyltning och en hel del upprustning.

Unika skogsområden får vandringsled

UPPSALA Skogsområdet utanför Uppsala är mer speciellt än vad man kan tro. Med nya grillplatser, skyltning och en hel del upprustning hoppas Upplandsstiftelsen och Holmen Skog att fler stadsbor ska hoppa på bussen och ta sig till Länna.

– Det känns jätteroligt att den litvins officiellt nu, säger han.

Kunskapslogen uppstår enyta på ungefär 170 hektar och området finns både naturvårdsområden, våtmark och betesmark.

Tanken med Holmens Kunskapslogar är att sprida kunskap och samla in information om skogen, visa upp hållbart skogsbruk och öka den biologiska mångfalden. Alla fyra skogarna de gjort i ordning har varit fema i Länna är det framför allt lövträden som står i centrum.

Projektet samarbetar man med både Länsstyrelsen och Upplandsstiftelsen - det är stiftelsen som förvaltar Upplandsleden som går genom Kunskapslogen, och under många år har de bedrivit ett landskapsprojekt kring ekar na.

Maja Kullered majakullered@slu.se

För Eriksson på Upplandsstiftelsen säger att han tycker det är positivt att området uppmärksammas.

Länmarksråden styr verkligen ut när det gäller gamla hälsoråd, även på ett nationellt plan. Men det är inte helt okomplicerat, det är inte bara att sätta av områden utan man måste skilja dem också. Och det är inte helt självklart att man gör det, säger han.

Ungfår hållten av området utgår av produktionslogg. Skyltarna längs vandringsleden informerar både om naturen i området och platsens historia, men även om skogsbruk.

Vad får tycker ni det är viktigt att folk lär sig mer om skogsbruk?

Vi har en allmän debatt om skogsbruk och hur vi ska bruka skogen i Sverige framöver. Mer allmänkunskap om skog och skogsbruk är inte det första man lär sig i skolan. Vi vill ta en del i det och föra ut informationen, säger Mikael Ång.

– Det finns ett ökat intresse för skogen också, så vi tror att det träffar väl, säger Henrik Björkman.

Eftersom kunskapslogen ligger i närheten av SLU och Uppsala universitet hoppar att det kommer göras fler forskningsprojekt i området.





Hävdade marker i Vindelälven- Juhttáahkka biosfärområde

Några resultat hitintills



- Fältinventering 2022
- 6 områden, ca 45 ha och påbörjade restaureringsinsatser
- En rapport om skogsbete



Några lärdomar från fältprojekt



- Kapacitet - WWF, partners & aktörer
- Lokalt ägande & eldsjälarna viktiga!
- Hålla liv i organisationer, relationer och engagemang!
- Biologisk mångfald – engagera, påvisa mervärde mm
- Uthållighet – ingen quick-fix
- Duktiga entreprenörer är viktiga
- Viktigt att ha kul på vägen - Fältdagar, events etc.
- Små ekonomiska insatser kan ge ringar på vattnet...men ganska begränsad räckvidd
- Transformation – Hur gå från enskilda projekt till att få en större effekt?



Utvecklingsområde länka fält- med kunskapsprojekt



Effekt av kalyta/lämnade träd på marksvampar – Anders Dahlberg



Effects of multiple forestry stressors on aquatic ecosystems - Lenka Kuglerova



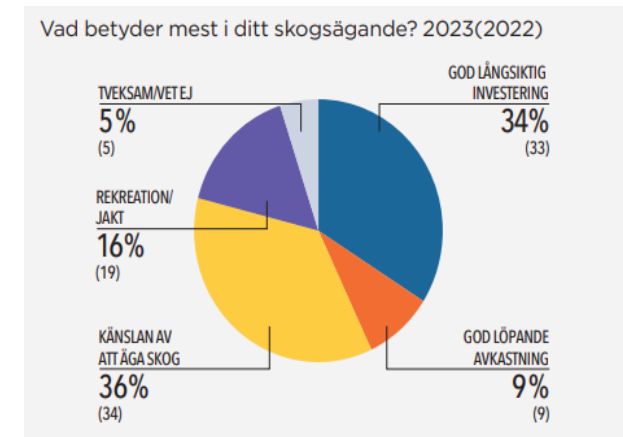
Stackmyror som indikatorart för att öka naturvärden - Emma Holmström



Förändringar i artantal – processer, orsaker och resultat - Mikael Svensson/Elisabet Ottosson



Orsaker till att populationer av ovanliga kärleväxter minskar - Lisa Petersson



Kartläggning av skogligt mångbruk – Föreningen Skogens Mångbruk

Nästa steg?

- Kunskapsspridning och opinionsbildning
- Landskapsprojekt för stärkt biologisk mångfald och mer varierat och hållbart nyttjande av skogen



Flera små projekt - gemensamt "skelett"



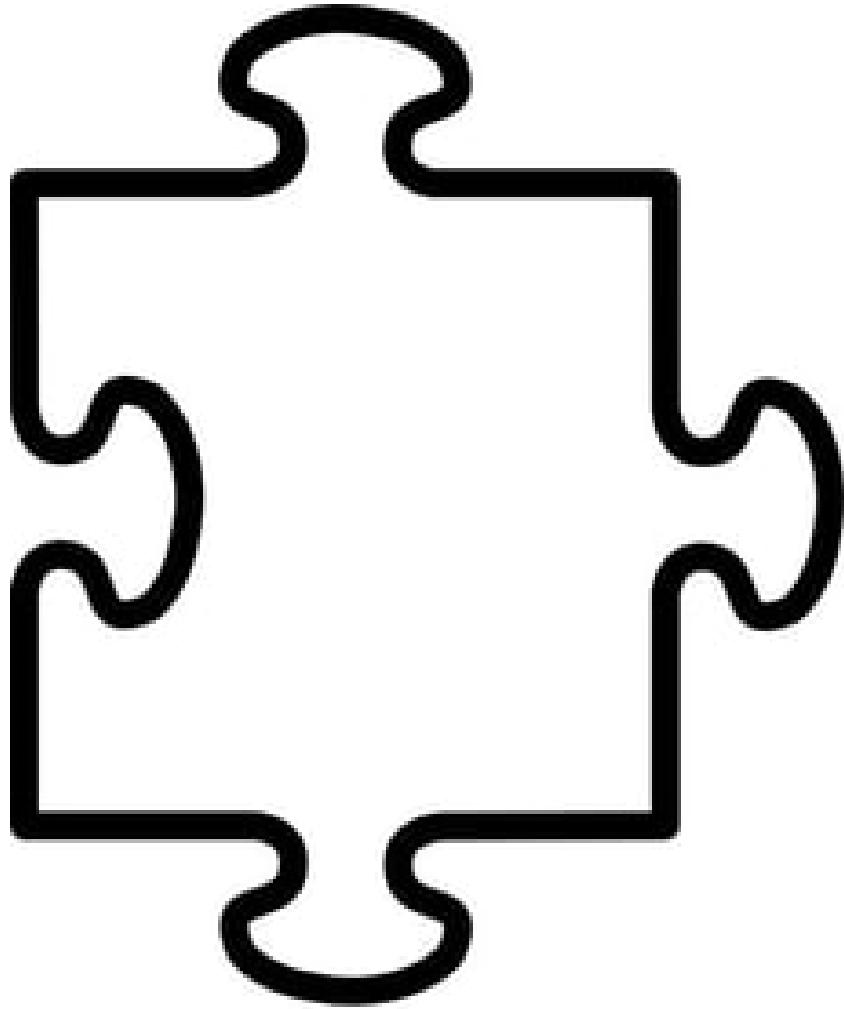
Paraplyprojekt

Aktörsforum för projekten, konferens, kommunikation

- **Förstudie**
 - Landskapsanalys (karta)
 - Problemformulering och mål
 - Problemlösningsprocess
- **Åtgärder**
 - Skydd
 - Restaurering
 - Anpassat skogsbruk

 - Nya affärsidéer
 - Teknikutveckling
 - Utbildning
- **Dokumentation, lärande & utvärdering**
 - Exkursioner & Workshops
 - Rapporter
- **Proaktiv kommunikation**
 - Skogs dagar för nyfikna
 - Film
 - Medverka i externa forum
 - Media

Den saknade pusselbiten...

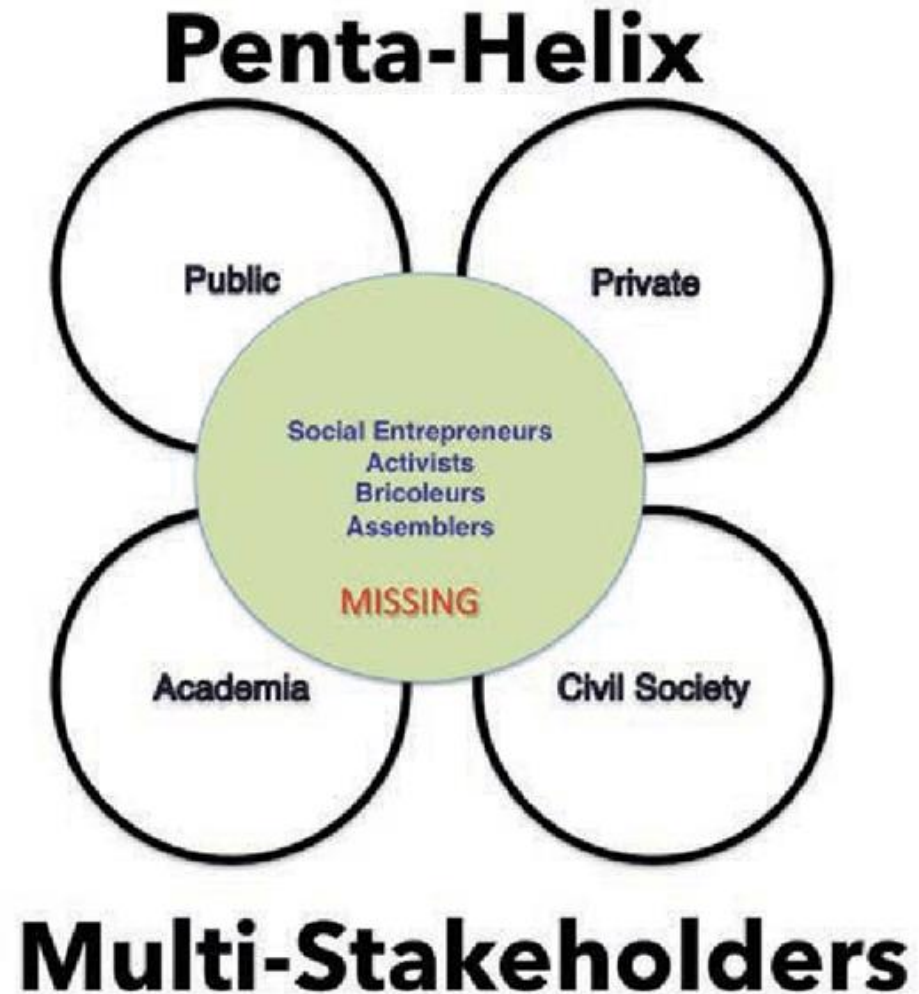


- **Alternativ ekonomisk berättelse - hållbara affärsidéer/modeller i skogen**
- **Problemlösning**
- **Teknikutveckling**
- **Investeringsflöden**
- **Kunskapsspridning**
- **Entreprenörer**

Partners - vad söker vi?



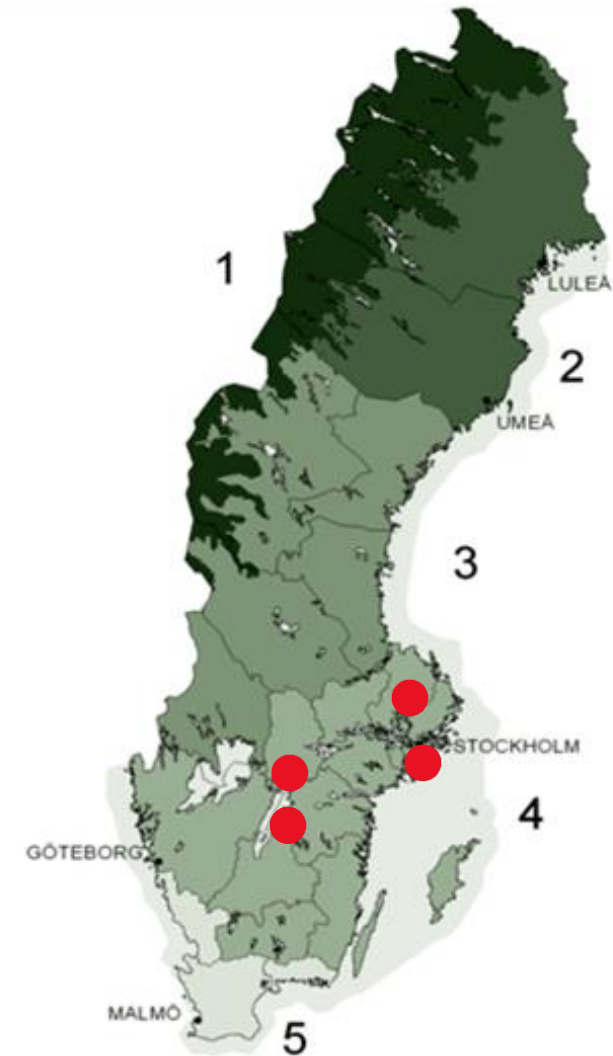
- ✓ matchande målsättningar
- ✓ egen kapacitet att hantera projektets administration
- ✓ lämplig geografisk lokalisering
- ✓ samarbete med WWF bidrar till att partnern kan stärkas och fortleva med egen kraft efter projektets avslut
- ✓ bidrar till att komplettera WWF:s kontaktyta med nya perspektiv
- ✓ bidrar till stärkt förvaltning genom utveckling av arbetssätt för samarbete mellan olika aktörer

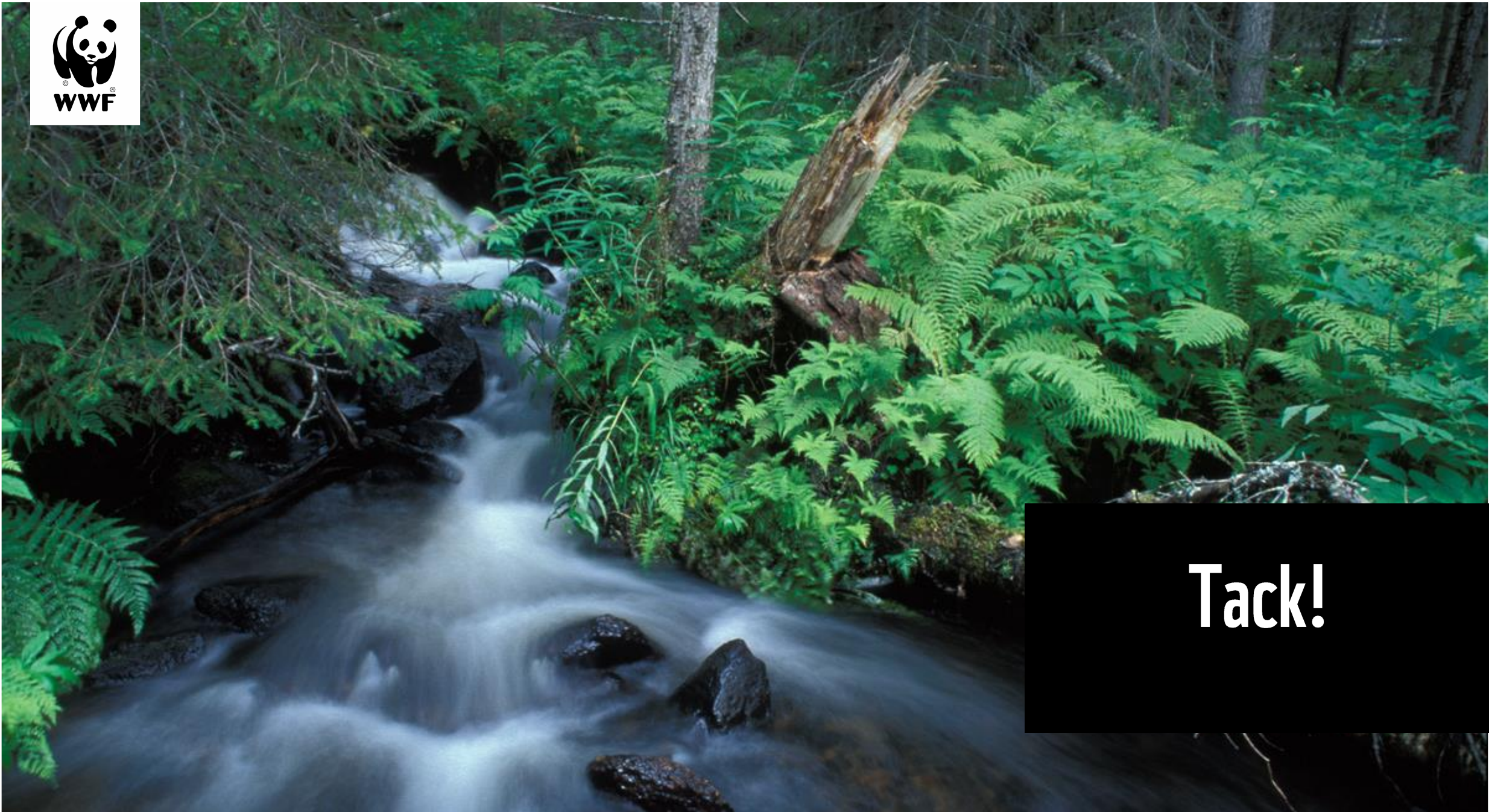


Nuvarande strategin och fältprojekten



1.1 SKYDD OCH FÖRVALTNING AV SKOGSOMRÅDEN	
Ökat formellt skydd	
Ökat frivilligt skydd	
Bättre förvaltning av hela landskap	x
1.2 ANSVARSFULLT SKOGSBRUK OCH HANDEL	
Bidra till utvecklingen av en skogspolitik inom naturens gränser	
Stärka ansvarsfullt skogsbruk inom lagstiftning	
Stärka ansvarsfullt skogsbruk inom skogscertifiering	x
1.3 ÅTERSKAPANDE OCH RESTAURERING AV SKOGLANDSKAP	
Påverka nationella åtaganden för restaurering av skogar	x
Initiera metodutveckling	x
Intitera pilotprojekt	x
2.1 SKYDDA PRIORITERADE ARTER	
Tydligare artskyddsförordning .	
Ökad praktisk tillämpning och åtgärder för naturvårdande skötsel	x
2.2 SKYDDA PRIORITERADE ARTERS LIVSMILJÖER	
Vi vill se ett landskapsperspektiv som bygger på samarbete, där lagar och standarder ytterligare stärker och effektiviserar hållbar markanvändning och förvaltning, och även minskar potentiell negativ inverkan av existerande eller ny infrastruktur.	





Tack!